

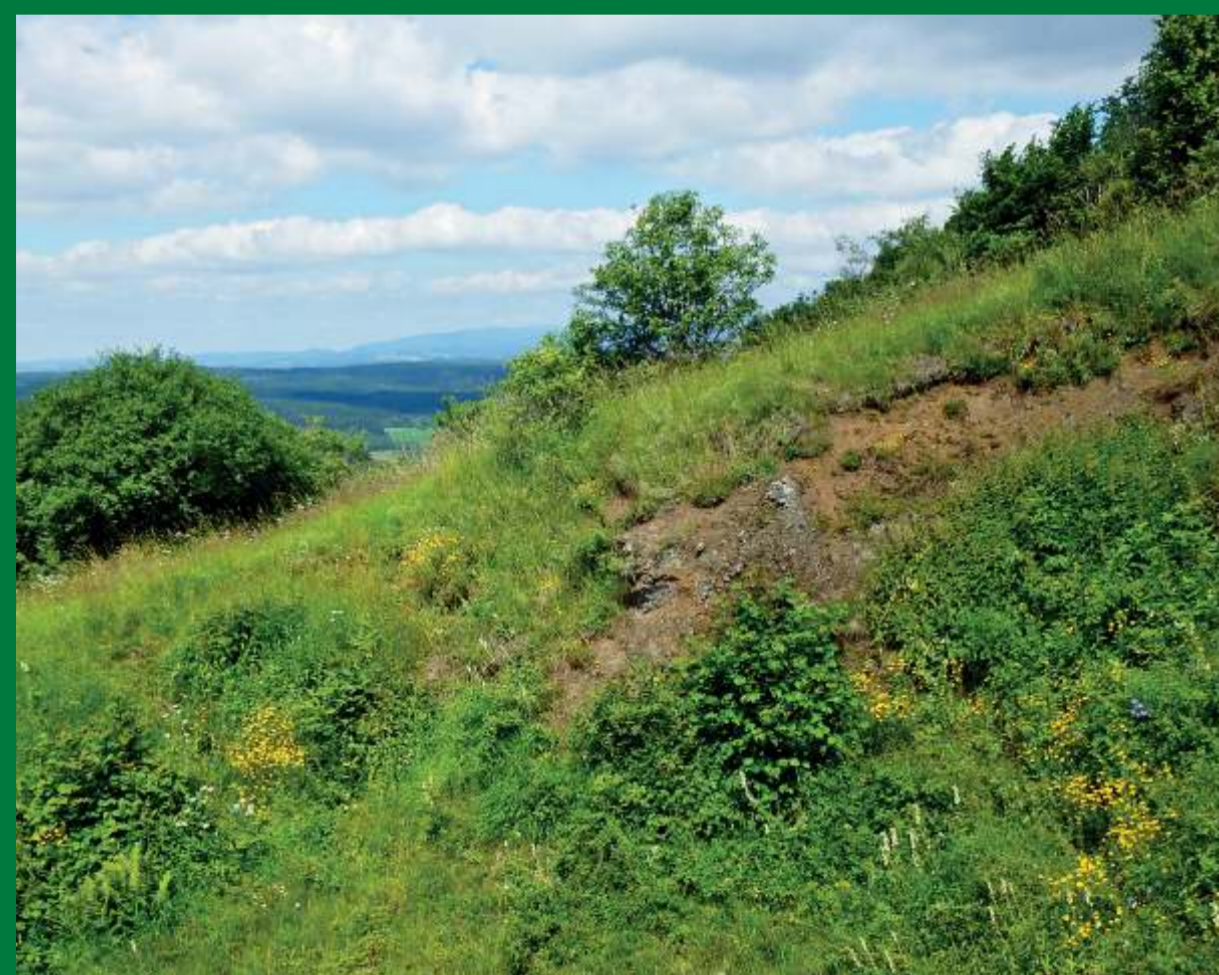
Národní přírodní památka Velký Roudný Vyhaslá čtvrtohorní sopka



Včelojed lesní svou siluetou i zbarvením připomíná hojnější káň lesní. (Foto P. Šaj, www.BirdPhoto.cz)



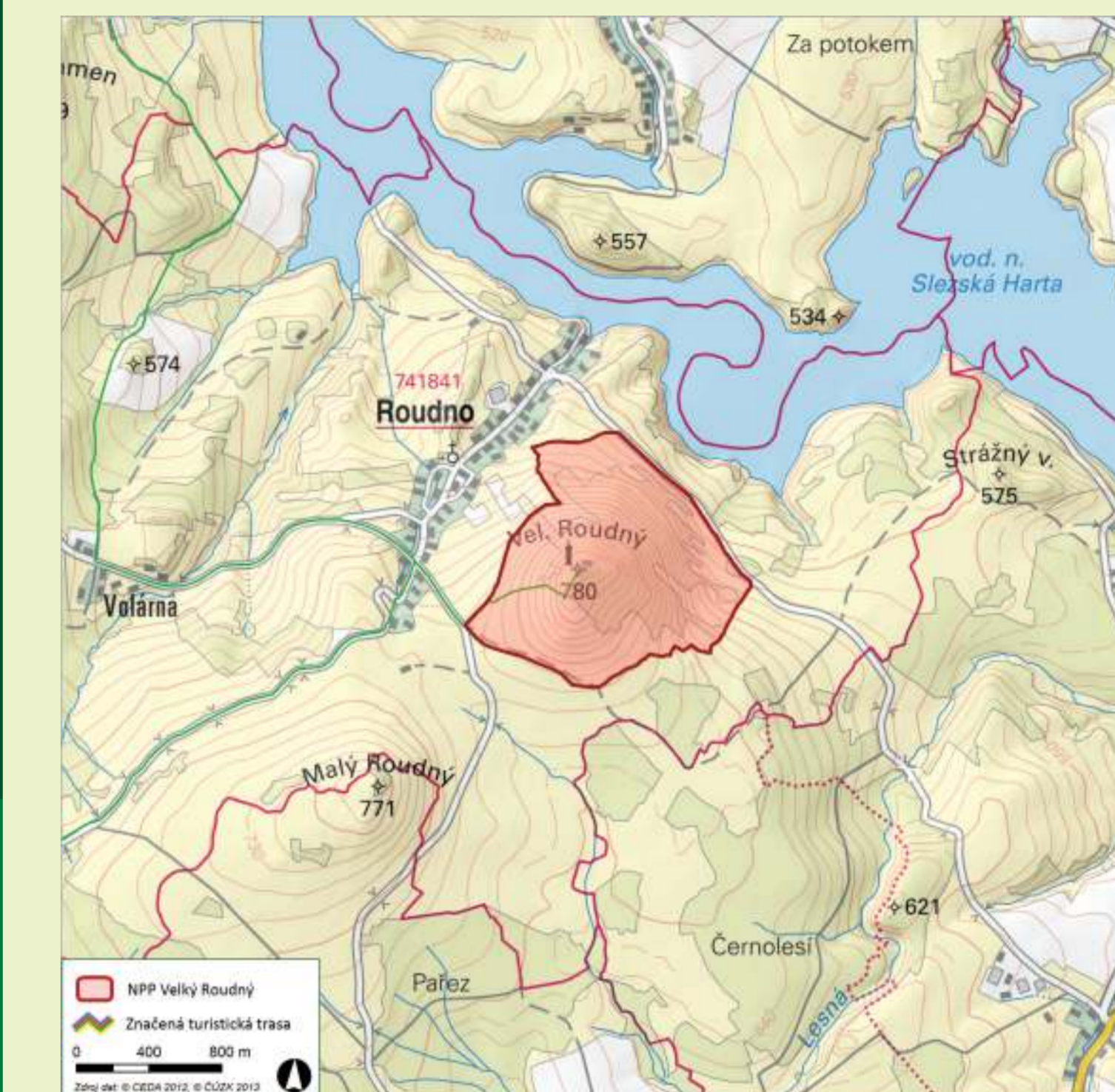
Vlivem člověka zde vznikl druhově bohatý les, ze kterého lze vyčíst obraz hospodaření v minulosti. (Foto P. Šaj, www.BirdPhoto.cz)



Opuštěný lom na jižním svahu sopky a jeho okolí patří k botanicky nejzajímavějším částem území. (Foto R. Stenc)



Velký Roudný je nejzachovalejší sopkou na Moravě. (Foto Š. Mikulka)



580 – 780 m n. m. / 132,25 ha

Jesenický vulkán

Výrazný kužel Velkého Roudného je nejvyšší sopkou Nízkého Jeseníku a jednou z nejmladších sopek u nás. Aktivní byla ještě před necelými dvěma miliony let.

Člověk a sopka

Na svazích Roudného se odedávna hospodařilo. Vynášením kamenů na hranice jednotlivých pozemků vznikly rovnoběžné hromadnice, které jsou dnes porostlé stromy a keři a spolu s pruhy luk a lesem na vrcholu vytvářejí charakteristický obraz kopce.

Místní klenoty

V lesích kolem vrcholu rostou původní jesenícké modřiny a žije zde vzácný druh pralesního měkkýše, vřetenovka opavská.

EN

Velký Roudný National Natural Monument

The reserve protects the highest volcano of the Nízký Jeseník Mts. Field clearing stone piles created during farming activities are nowadays grown with woody plants and, together with stripes of meadows and a forest on the top of the hill, create a typical picture of Velký Roudný. The Jeseník ecotype of the European Larch can be found in the forests. Thank you for your helpful, nature-friendly behaviour.

Víte, že...

... Velký Roudný byl v minulosti poutním místem? Kaplička na vrcholu byla postavena v roce 1933 a nedaleko od ní stávala i výletní hospoda.



O toto území pečuje Agentura ochrany přírody a krajiny ČR, Správa chráněné krajinné oblasti Jeseníky. Přírodu tady chráníme pro Vás. Děkujeme, že nám pomáháte.

- Hranice území je vyznačena dvěma vodorovnými červenými pruhy na stromech či sloupcích. Horní pruh je namalovaný po celém obvodu, dolní pak na té výšce, která není součástí památky.
- Budte prosím ohleduplní k ostatním návštěvníkům území a nenechávejte po sobě odpadky. **Děkujeme Vám.**

