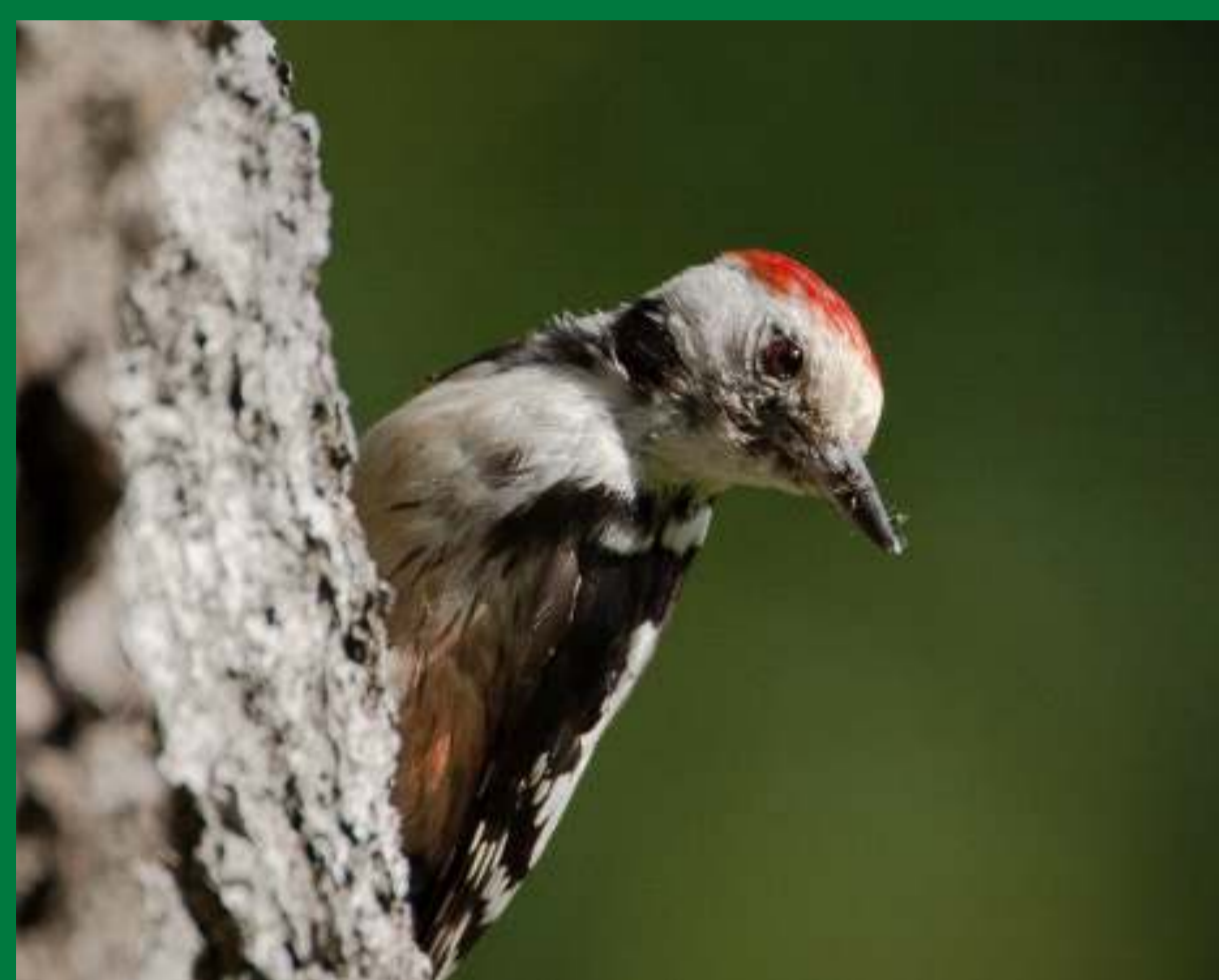


Národní přírodní památka Landek Zelené srdce Ostravy



Strakapoud prostřední vydlabává ve starých dubech hnízdní dutiny. (Foto P. Šaj, www.BirdPhoto.cz)



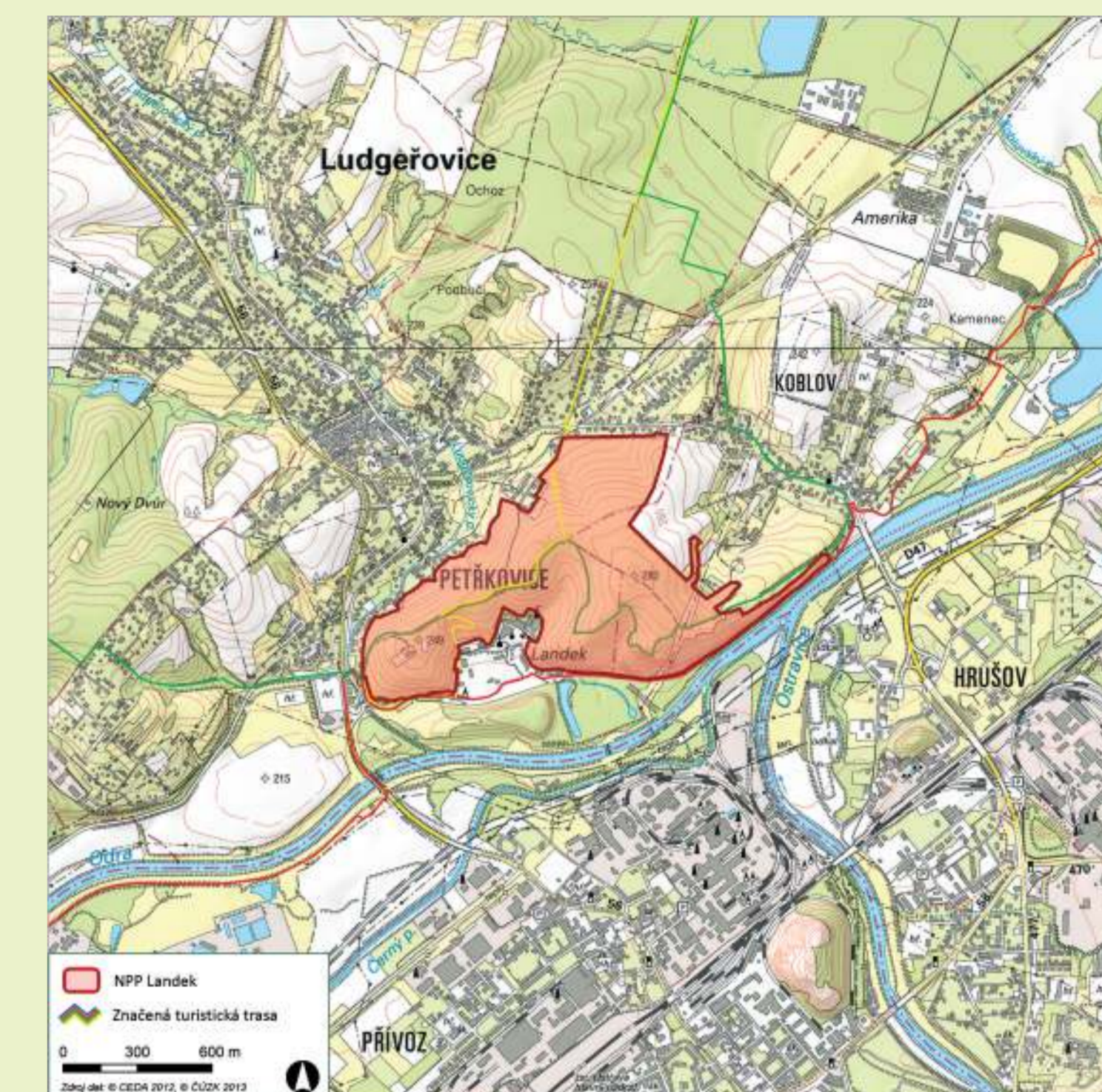
Na strmých svazích Landeka vystupují na povrch výchozy černého uhlí. (Foto I. Kneblová)



Lesák rumělkový je důkazem zachovalosti zdejších lesních porostů. (Foto V. Holec)



Lesu na Landeku dominují staré mohutné buky. (Foto V. Vykopal)



208 – 280 m n. m. / 85,70 ha

Mozaika přirozených lesů

Nejcennější lesní partie Landeka jsou tvořeny přirozenými ostřicovými dubohabřinami a bučinami. V porostu se vyjmají exempláře buků starých více než 150 let. Les má nesmírnou biologickou, ekologickou a krajinářskou hodnotu, zejména ve vztahu k blízkosti průmyslových center Ostravy.

Živé dutiny starých stromů

Staré a přirozené dožívající stromy s dutinami vytvářejí jedinečný svět vzácných druhů hub, brouků a ptáků.

Tady za uhlím fárat nemusíte

Zajímavostí jsou i uhelné sloje vystupující na povrch ve skalních výchozech na jižním úpatí kopce.



Użytek ekologiczny Landek

Najcenniejsze fragmenty lasu Landeka tworzą mozaikę naturalnych lasów grądowych i bukowych. Dominantę tworzą stare okazy buków we wieku ponad 150 lat. Las ten ma niezmierną wartość biologiczną, ekologiczną i krajobrazową, zwłaszcza w odniesieniu do bliskiego centrum przemysłowego Ostrawy. Ciekawostką są wychodnie węgla kamiennego. Dziękujemy za pomoc i przyjazne podejście do przyrody.

Víte, že...

... na Landeku bylo zdokumentováno nejstarší záměrné používání černého uhlí jako topiva v osadě lovců mamutů již před 25 tisíci lety? Intenzivní dolování uhlí zde začalo v roce 1782.



Toto území spravuje Agentura ochrany přírody a krajiny ČR, Správa chráněné krajinné oblasti Poodří a krajské středisko Ostrava. Pečuje o ně ve spolupráci s Lesy ČR, s. p. Přírodu tady chráníme pro Vás. Děkujeme, že nám pomáháte.

■ Hranice území je vyznačena dvěma vodorovnými červenými pruhy na stromech či sloupcích. Horní pruh je namalovaný po celém obvodu, dolní pak na té výšce, která není součástí památky. Více se dozvíte v Domu přírody Poodří.

