

Národní přírodní rezervace Kaluža

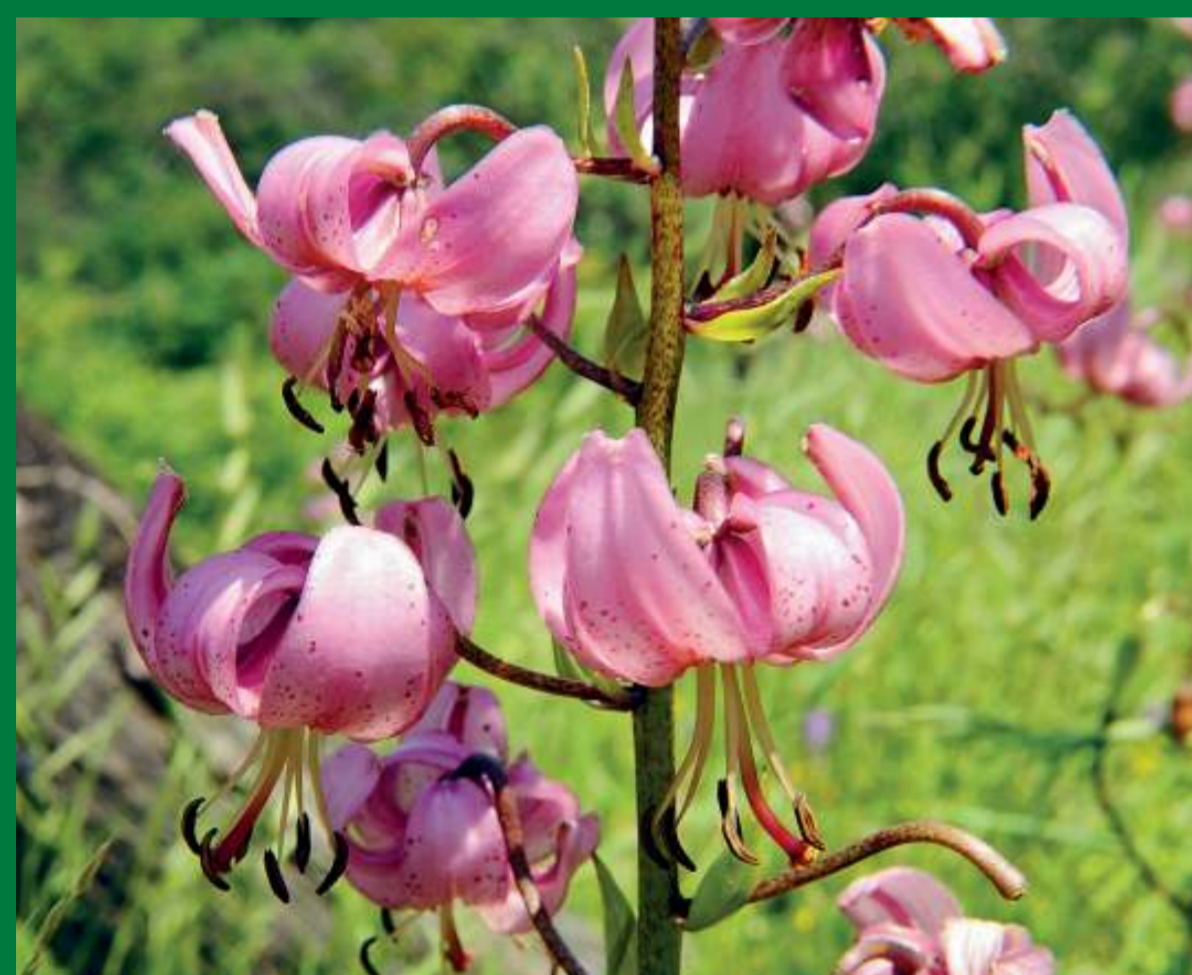
Přirozené bučiny a suťové lesy



Pestře zbarvený přástevík kostivalový byl v minulosti hojným druhem. (Foto P. Slavík)



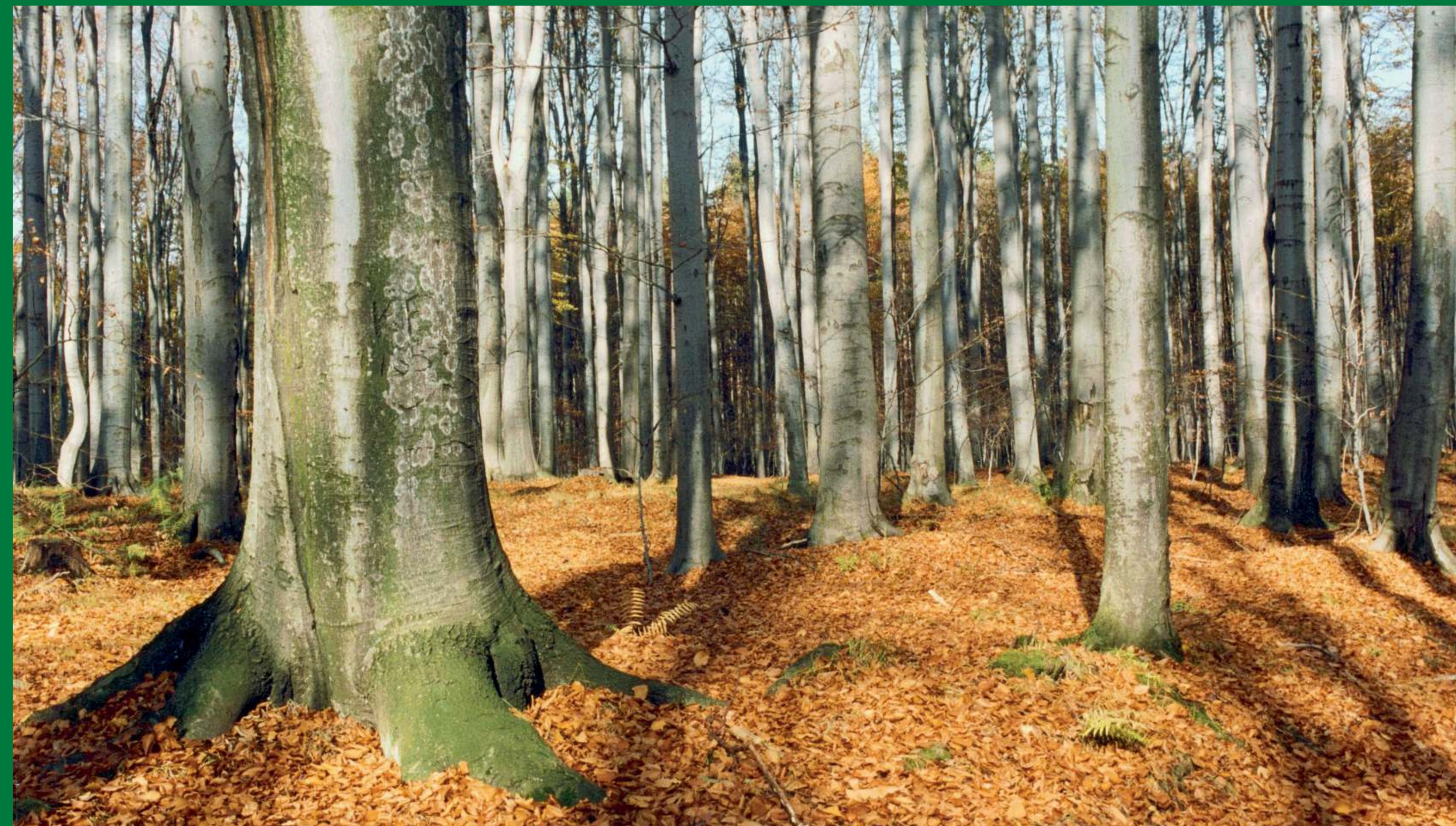
Dravý střevlík hrboLATý je vázaný na vlhké prostředí. Za svou kořistí se umí i potápět. (Foto V. Slezák)



Chráněná lilie zlatohlavá je za květu nezaměnitelná. (Foto V. Vlačíha)



Vzácný korálovec ježatý je nápadná houba, která zdobí živé i padlé kmeny listnatých dřevin. (Foto P. Brůžek)



Interiér přirozeného bukového porostu (Foto V. Vykopal)



Tůňky na lesních prameništích jsou vhodným místem k rozmnožování chráněného čolka horského. (Foto J. Maštera)



Nezelená rostlina hnilák smrkový je závislá svou výživou na symbióze s houbami. (Foto J. Komárek)



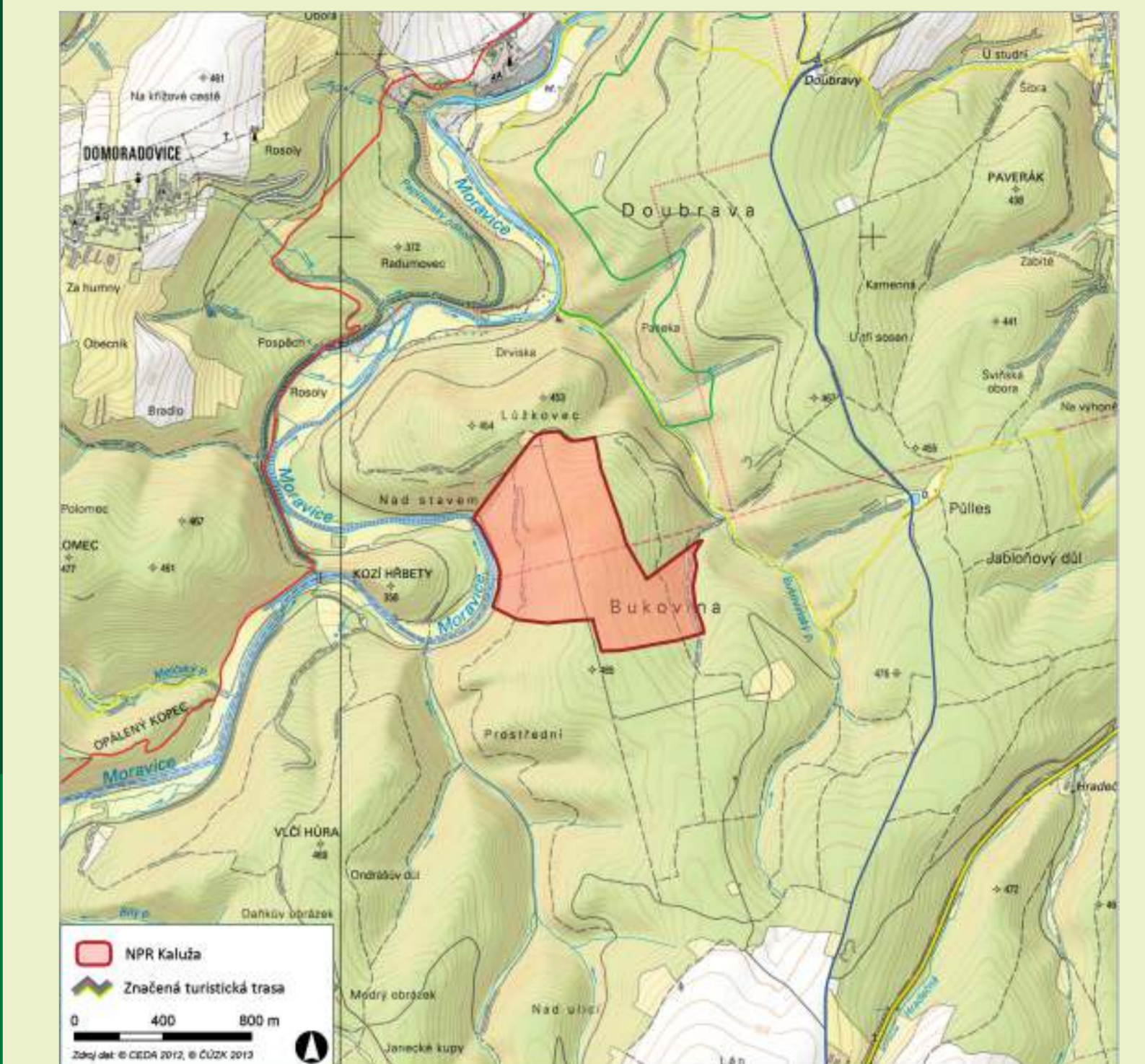
Mlok skvrnitý má v rezervaci vhodné podmínky, v současnosti je tu nejpočetnějším obojživelníkem. (Foto Z. Růžicková)



Vranka obecná – nenápadná, chráněná rybka – obývá horní tok řeky Moravice. (Foto M. Štambergová)



Zapallice žlutuchovitá zde vykvétá na jaře ve vlhkých, humózních listnatých lesích. (Foto F. Jaskula)



360 – 517 m n. m. / 57,03 ha

V hlavní roli buk

Svahy zaklesnutého meandru řeky Moravice pokrývá rozsáhlý porost zachovalých přirozených bučin. Rezervace zahrnuje velmi pestrou škálu lesních typů.

Stromy chrání byliny

Bylinné patro bučin rezervace odráží různorodé stanovištní poměry. Ke vzácnějším a ohroženým druhům patří například kyčelnice devítilistá a lilie zlatohlavá.

Návrat ke kořenům

Lesnické zásahy jsou zaměřeny na postupnou eliminaci smrku, který zde původně nerostl, a na výsadbu hojné jedle. Přirozeně se rozkládající odumřelé dřevo je útočištěm rozličného hmyzu a hub.

EN

Kaluža National Nature Reserve

Slopes of a recessed meander of the Moravice river are covered by extensive well-preserved natural beech stands. They include a wide range of forest types. The herb layer reflects diverse habitat conditions. Current forestry practices are aimed at elimination of spruce, planting of fir and leaving dead wood to natural decomposition. Decaying wood is a shelter of numerous species of insects and fungi. Thank you for your helpful, nature-friendly behaviour.

Víte, že...

... zdejší lesy jsou součástí evropsky významné lokality Údolí Moravice, která chrání populace přástevníka kostivalového, střevlíka hrboLATého a vranky obecné?



LESYČR



Toto území spravuje Agentura ochrany přírody a krajiny ČR, Správa chráněné krajinné oblasti Poodří a krajské středisko Ostrava. Pečuje o ně ve spolupráci s Lesy ČR, s. p. Přírodu tady chráníme pro Vás. Děkujeme, že nám pomáháte.

- Hranice území je vyznačena dvěma vodorovnými červenými pruhy na stromech či sloupcích. Horní pruh je namalovaný po celém obvodu, dolní pak na té výšce, která není součástí památky.
- Kvůli zachování zdejší přírody, kde se vyskytuje řada vzácných druhů rostlin a živočichů, se prosím pohybujte pouze po značených cestách. Děkujeme Vám. Více se dozvíte v Domu přírody Poodří.

